

Многослойные спиральновитые полиэтиленовые резервуары

Технические характеристики

По вопросам продаж и поддержки обращайтесь:

Архангельск (8182)63-90-72	Калининград (4012)72-03-81	Нижегород (831)429-08-12	Смоленск (4812)29-41-54
Астана +7(7172)727-132	Калуга (4842)92-23-67	Новокузнецк (3843)20-46-81	Сочи (862)225-72-31
Белгород (4722)40-23-64	Кемерово (3842)65-04-62	Новосибирск (383)227-86-73	Ставрополь (8652)20-65-13
Брянск (4832)59-03-52	Киров (8332)68-02-04	Орел (4862)44-53-42	Тверь (4822)63-31-35
Владивосток (423)249-28-31	Краснодар (861)203-40-90	Оренбург (3532)37-68-04	Томск (3822)98-41-53
Волгоград (844)278-03-48	Красноярск (391)204-63-61	Пенза (8412)22-31-16	Тула (4872)74-02-29
Вологда (8172)26-41-59	Курск (4712)77-13-04	Пермь (342)205-81-47	Тюмень (3452)66-21-18
Воронеж (473)204-51-73	Липецк (4742)52-20-81	Ростов-на-Дону (863)308-18-15	Ульяновск (8422)24-23-59
Екатеринбург (343)384-55-89	Магнитогорск (3519)55-03-13	Рязань (4912)46-61-64	Уфа (347)229-48-12
Иваново (4932)77-34-06	Москва (495)268-04-70	Самара (846)206-03-16	Челябинск (351)202-03-61
Ижевск (3412)26-03-58	Мурманск (8152)59-64-93	Санкт-Петербург (812)309-46-40	Череповец (8202)49-02-64
Казань (843)206-01-48	Набережные Челны (8552)20-53-41	Саратов (845)249-38-78	Ярославль (4852)69-52-93

Эл. почта: umk@nt-rt.ru || Сайт: <http://neftekom.nt-rt.ru>

Многослойные спиральновитые полиэтиленовые резервуары

Для предприятий следующих отраслей промышленности:

- химическая;
- нефтегазовая;
- горнодобывающая и горноперерабатывающая;
- предприятия ЖКХ и водоканала;
- энергетический комплекс;
- металлургическая;
- целлюлозно-бумажная;
- кожевенная;
- пищевая;
- сельское хозяйство

КАРДИНАЛЬНОЕ И ВЫГОДНОЕ РЕШЕНИЕ

при выборе резервуаров для хранения и обработки жидких и сыпучих

материалов: **Многослойные полиэтиленовые высокопрочные резервуары «Р»**



Принципиально новое решение в вопросах емкостного хранения и обработки жидкостей и сыпучих материалов – резервуары «Р».

Предлагаем резервуары различных назначений и размеров, круглого и квадратного сечения, которые мы изготавливаем по инновационным технологиям, по ТУ 36 6610-045-35138456-14 «Ёмкости технологические пластиковые». Типоразмеры резервуаров круглого сечения: диаметры 400, 600, 1000, 2000 и 3000мм, объёмы: от 2 до 100 м.куб.

Действующая на нашем предприятии система менеджмента качества ГОСТ Р ISO 9001:2008 гарантирует поэтапный контроль качества изготовления и поставки продукции, от лабораторного тестирования всех входящих ресурсов до доставки готовых изделий Потребителю.

Основа резервуаров «Р» - спиральновитые профилированные трубы, выпускаемые нашим предприятием более чем в 30 модификациях, с различными диаметрами и вариантами конструкции многослойных стенок:

ПРИМЕНЕНИЕ

многослойных полиэтиленовых резервуаров «Р»:

- для хранения и обработки кислот и щелочей;
- для хранения и обработки солевых и буровых растворов;
- в системах канализации;
- для хранения и обработки минеральных удобрений;
- в системах очистки сточных вод;
- для хранения и обработки жидких и сыпучих пищевых продуктов;
- в системах охлаждения оборотного водоснабжения различных объектов;
- в системах сглаживания пиковых сбросов ливневых и паводковых вод;
- в качестве ёмкостей пожарных и накопительных;
- для хранения питьевой воды;

ПРЕИМУЩЕСТВА И ПОЛОЖИТЕЛЬНЫЕ СВОЙСТВА

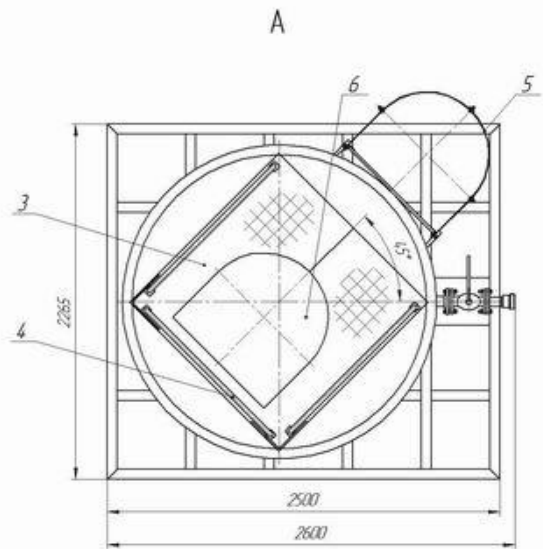
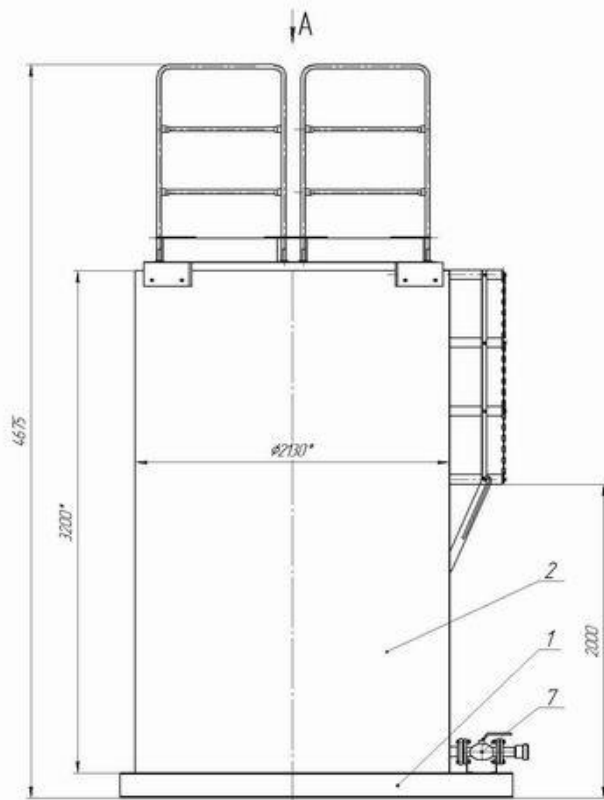
многослойных полиэтиленовых резервуаров «Р»:

- **устойчивость к воздействию агрессивных сред и ультрафиолетовому излучению;**
- **долговечность:** гарантийный срок эксплуатации не менее 50 лет;
- **малая масса,** в 5-7 раз меньше по сравнению с массами аналогичных изделий из стали и других традиционных материалов;
- **отличные теплоизоляционные свойства:** коэффициент теплопроводности полиэтилена в 190 раз ниже, чем у металлов; кроме этого, структурированная внутренняя конструкция многослойных стенок резервуаров «Р» за счёт системы воздушных полостей исключает образование конденсата и обеспечивает изделиям свойство термоса (Рис.2 и Рис.3)
- **экологическая безопасность;**
- **санитарно-гигиеническая безопасность,** применимость резервуаров «Р» для хранения и обработки пищевых продуктов: материал, из которого изготавливаются резервуары, соответствует санитарным правилам по ГН2.3.3.972-00;
- **высокая механическая прочность,** определённая сейсмостойкость: благодаря свойствам полиэтилена и профилированным многослойным стенкам резервуары выдерживают значительные механические нагрузки, имеют достаточную кольцевую жёсткость, до SN12 кН/м². Кольцевая жёсткость рассчитывается и подбирается индивидуально для каждого заказа, на основании входных параметров и требований, с обязательным тестированием опытных образцов на испытательном стенде;
- **низкий показатель шероховатости рабочей поверхности** (в 2,5 раз ниже, чем у стали и в 12 раз ниже, чем у бетона) гарантирует низкий уровень адгезии с контактирующим продуктом, что облегчает очистку резервуаров от отложений;
- **отсутствие электрохимической коррозии** у полиэтиленовых изделий исключает необходимость обустройства их катодной защиты.

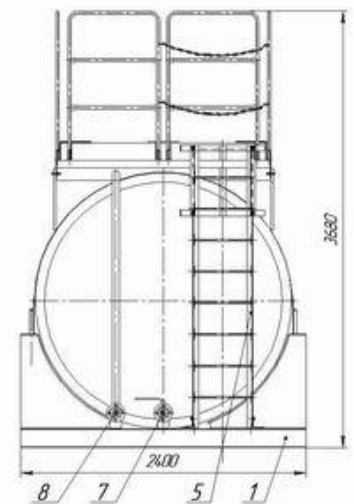
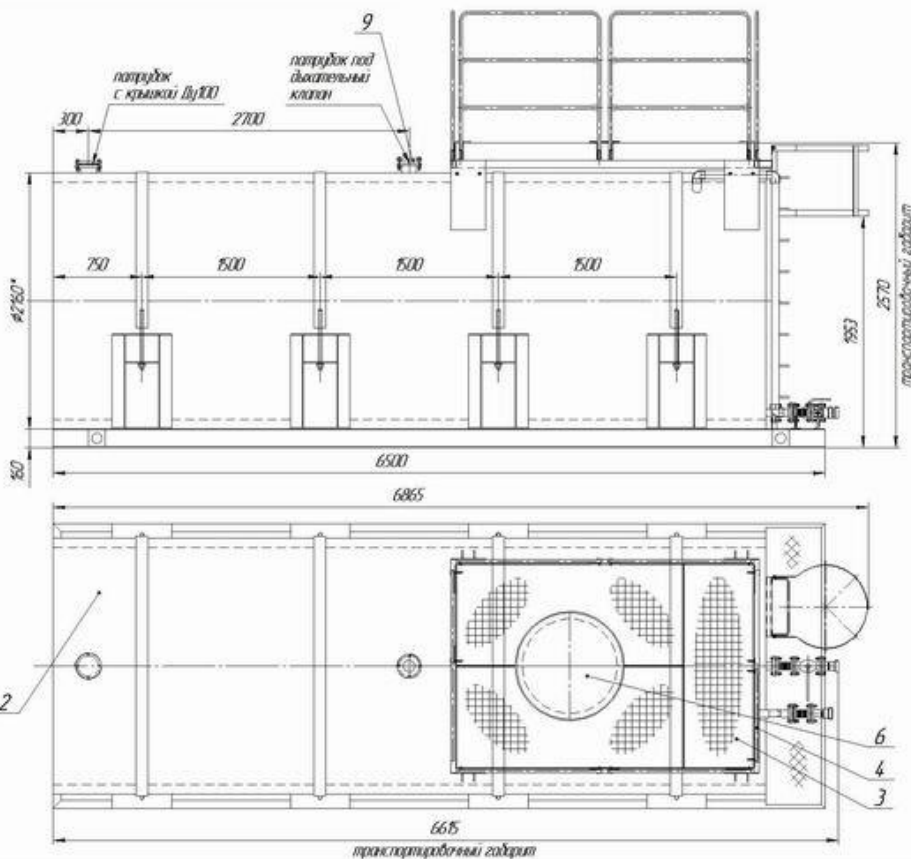
Резервуары «УНИКОМ-Р» изготавливаются в горизонтальном или в вертикальном исполнении, для наземного или подземного размещения. Размеры, форма и другие параметры резервуаров проектируются и выполняются в соответствии с заданием Потребителя, с учетом характеристик загружаемого продукта и условий эксплуатации.

Возможны различные цветовые решения наружного слоя, комплектация резервуаров дополнительным оборудованием, а также изготовление мобильных резервуаров на шасси тракторных и автомобильных прицепов.

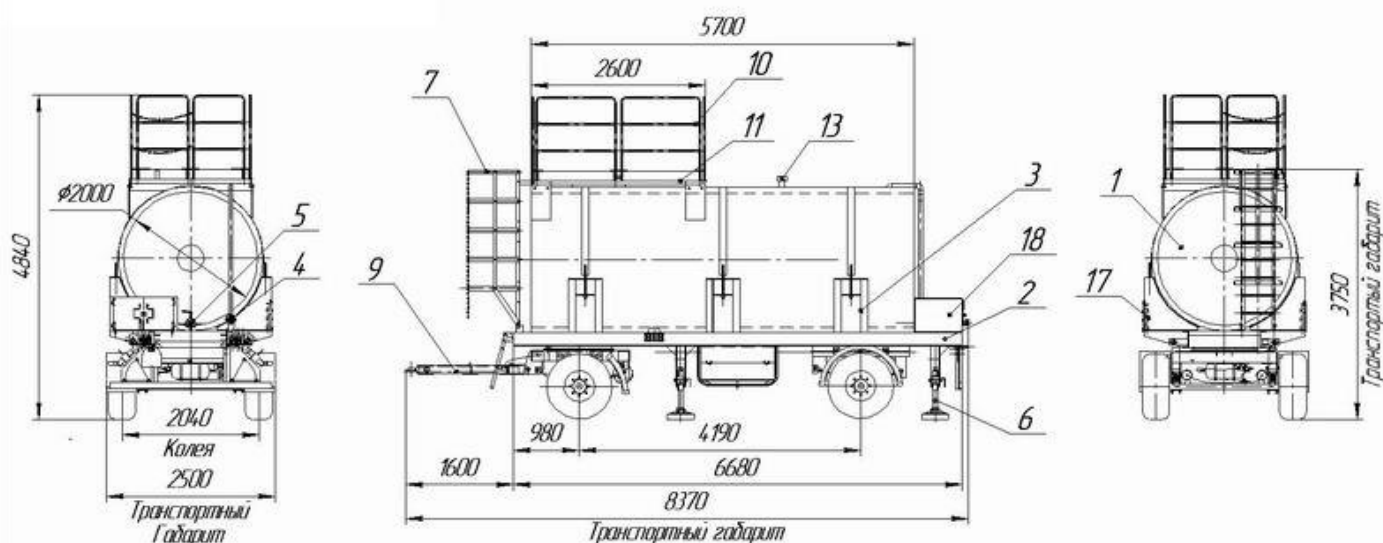
Полиэтиленовые резервуары «Р» эксплуатируются в любом климатическом поясе и в различных условиях, на открытых и закрытых площадках.



1. Рама.
2. Емкость пластиковая V=10 м³.
3. Площадка обслуживания.
4. Ограждения площадки (складные).
5. Лестница тоннельная (складная).
6. Люк Ду800.
7. Линия забора: Кран шаровый Ду50, БРС2*.



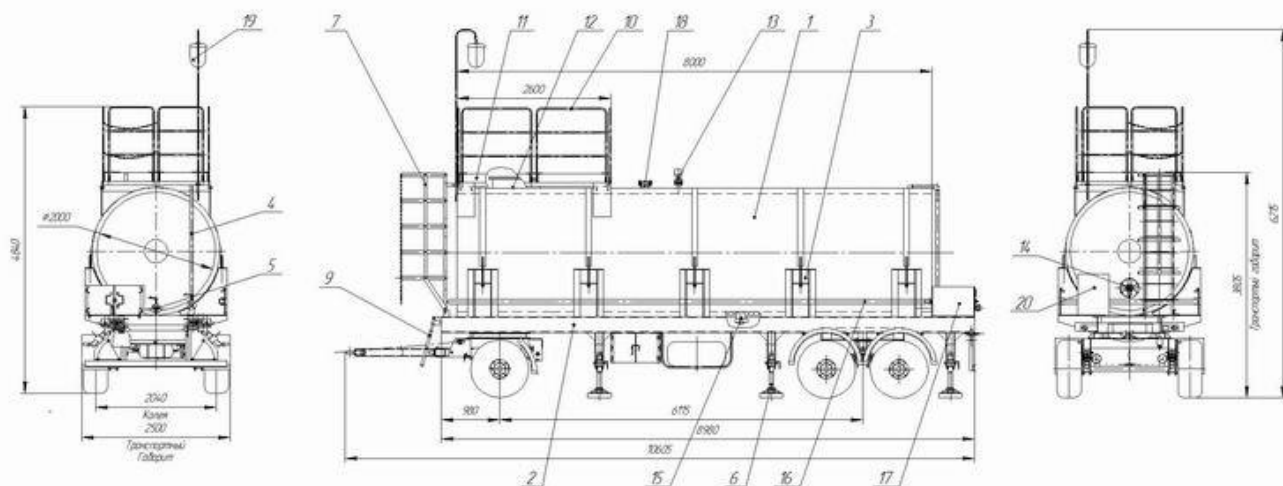
1. Рама (основание - 1 шт., ложементы - 8шт.).
2. Емкость пластиковая V=18 м³.
3. Площадка обслуживания.
4. Ограждения площадки (складные).
5. Лестница тоннельная (ограждения съёмные).
6. Люк Ду800.
7. Линия забора: Кран шаровый Ду50, БРС2*.
8. Линия налива: БРС2* приемная.
9. Клапан дыхательный.



1. Емкость пластиковая круглого сечения $V=18 \text{ м}^3$
2. Прицеп-шасси 8301-0217, шины КФ105А 15,5/65R18 на разборном диске;
3. Ложементы (6 шт.)
4. Линия налива БРСЗ² приемная с виброкомпенсатором кислотостойкого исполнения.
5. Линия забора БРСЗ² приемная с виброкомпенсатором кислотостойкого исполнения, кран шаровый Ду50.
6. Дожкрыты усиленные (2 пары).
7. Лестница таннельного типа (ограждения съёмные)
8. Трос заземления $\Phi 6 \text{ мм}$, $L=30 \text{ м}$ с наконечниками (условно не показан)

9. Лестница откидная
10. Перильные ограждения складные
11. Площадка обслуживания, настил выполнен из прасечного листа.
12. Лок для доступа внутрь емкости Ду800
13. Клапан дыхательный
14. Лестницы для доступа внутрь емкости нет.
15. Патрубок очистной Ду150
16. Линия паропровода нет.
17. Гребенки для труб манифольда (для 6 труб)
18. Ящик инструментальный
19. Урбномер штوكный (условно не показан)

Все размеры для справок

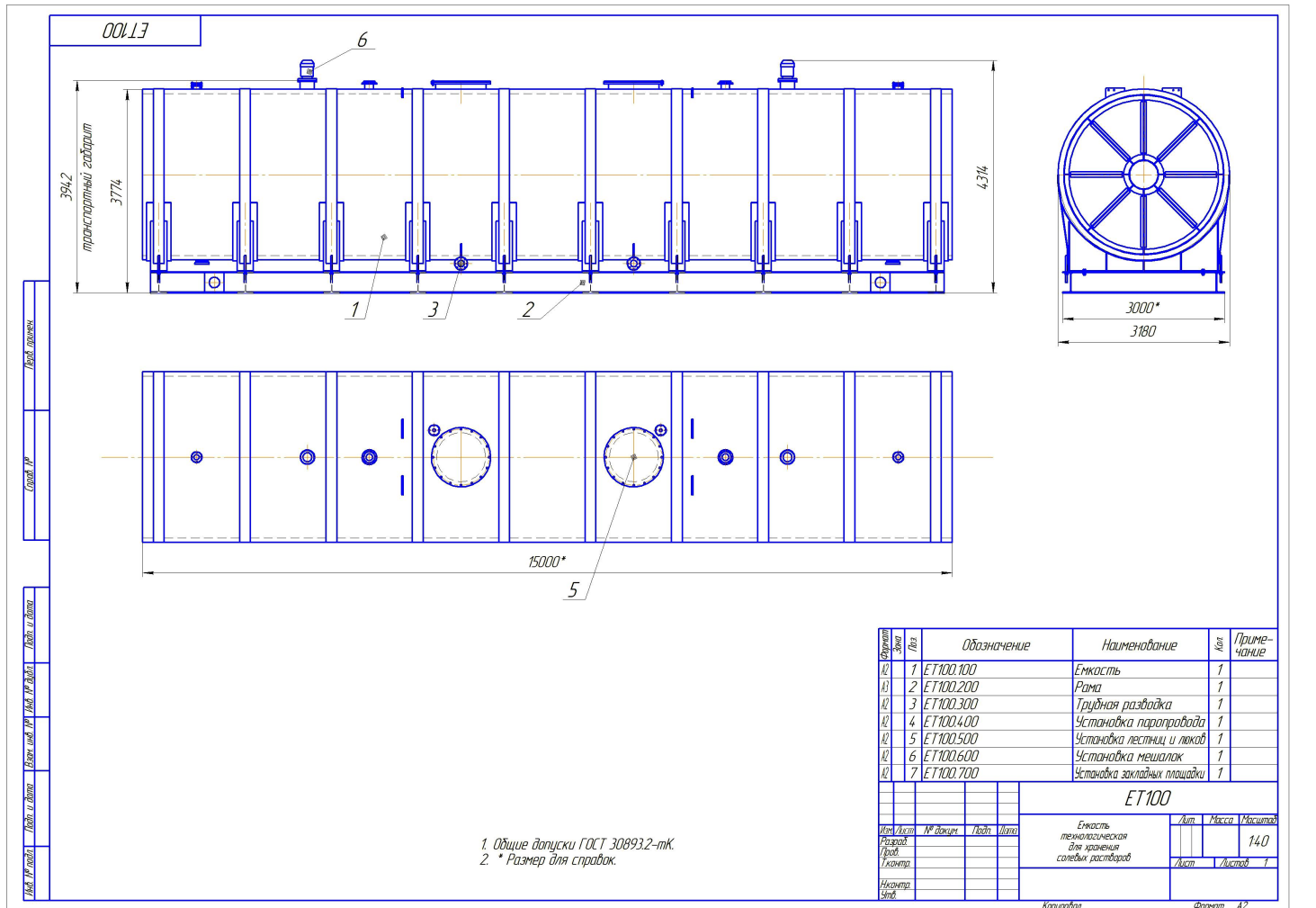
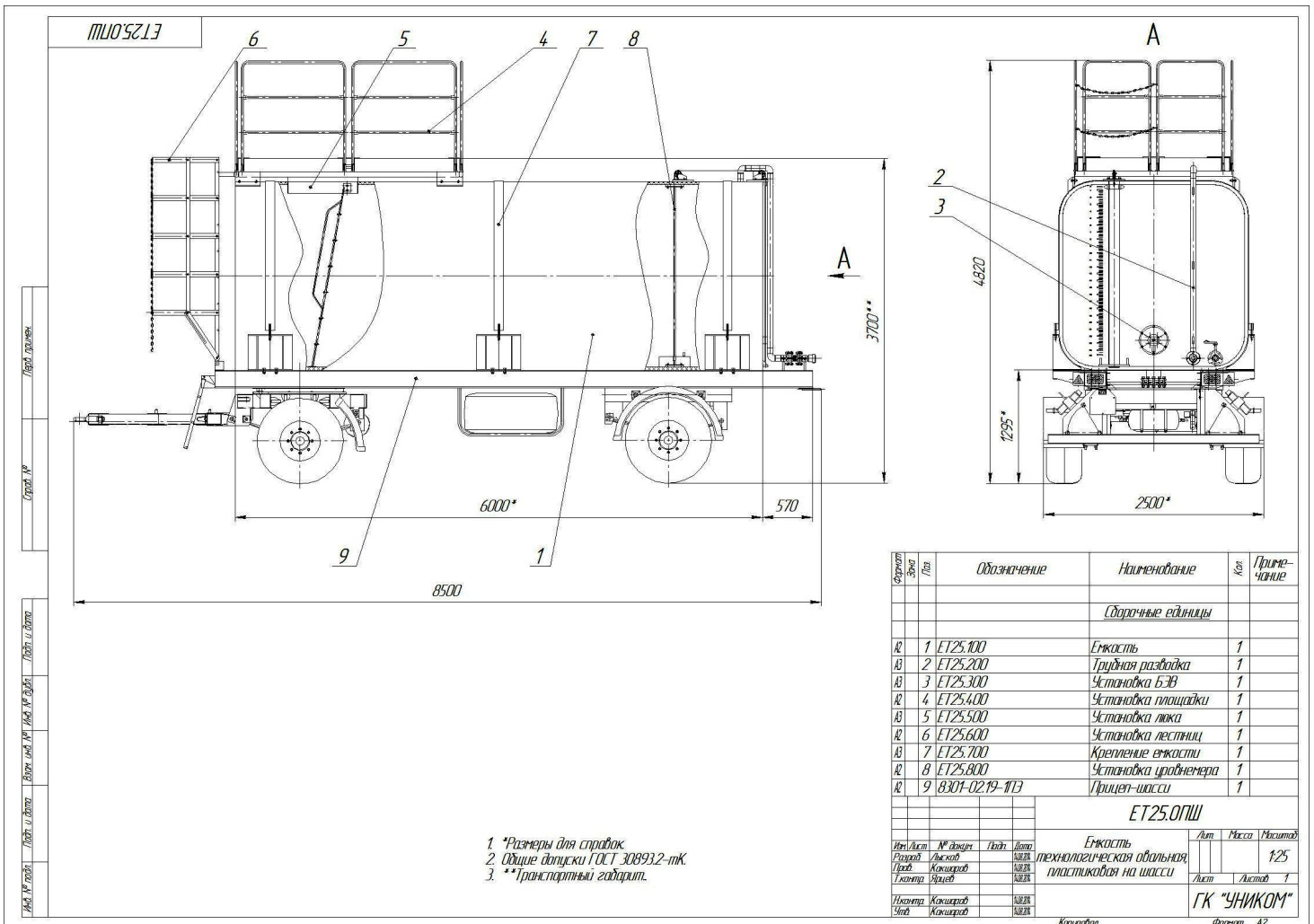


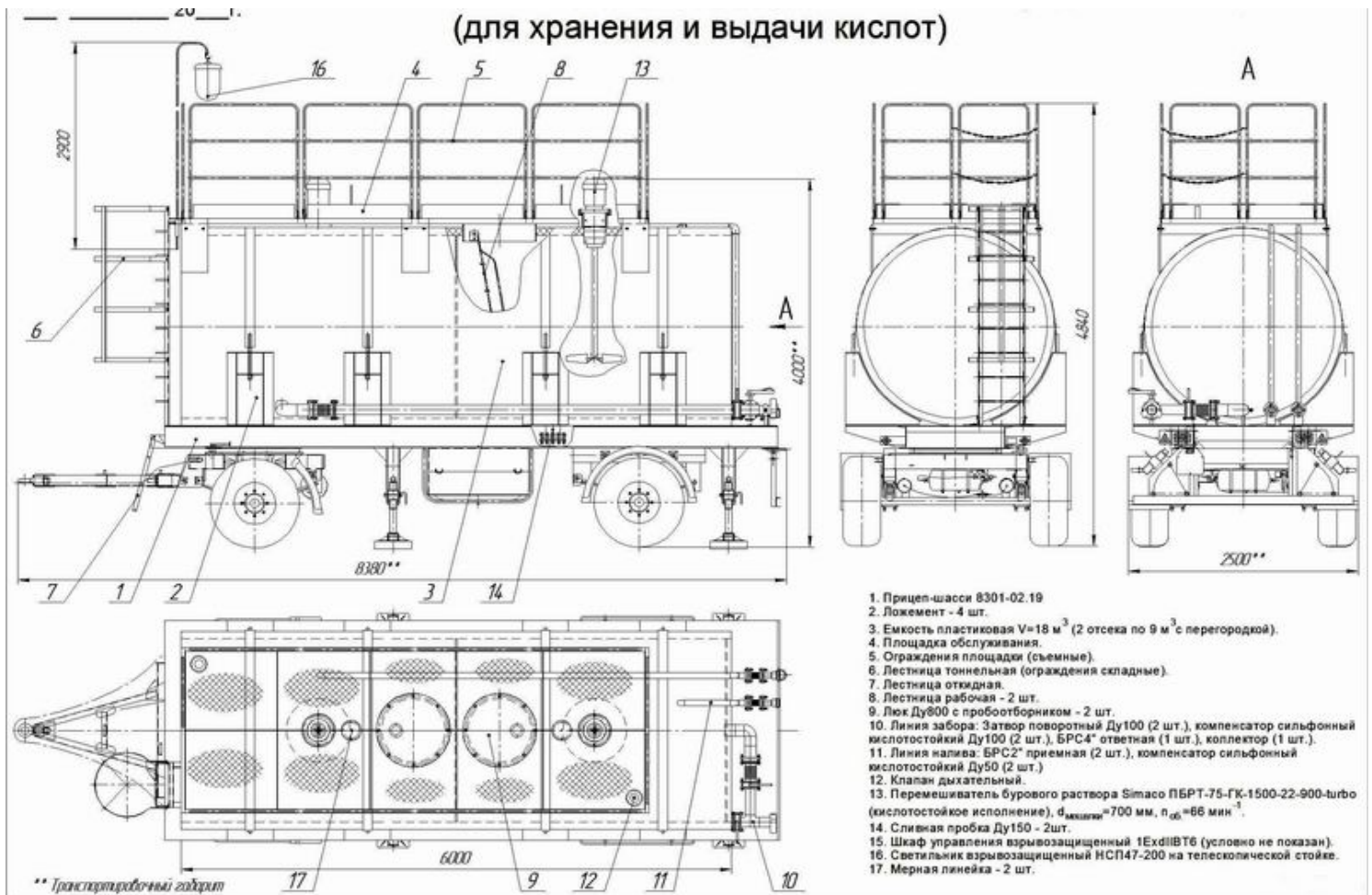
1. Емкость полистиленовая круглого сечения $V=25 \text{ м}^3$
2. Прицеп-шасси 8302-04, шины КФ105А 15,5/65R18 на разборном диске;
3. Ложементы (10 шт.)
4. Линия налива БРСЗ² приемная с виброкомпенсатором кислотостойкого исполнения, кран шаровый Ду50.
5. Линия забора БРСЗ² с виброкомпенсатором кислотостойкого исполнения, кран шаровый Ду50.
6. Дожкрыты усиленные (3 пары).
7. Лестница таннельного типа (ограждения складные)
8. Трос заземления $\Phi 6 \text{ мм}$, $L=30 \text{ м}$ с наконечниками (условно не показан)

9. Лестница откидная
10. Перильные ограждения складные
11. Площадка обслуживания, настил выполнен из прасечного листа.
12. Лок для доступа внутрь емкости Ду800
13. Клапан дыхательный
14. Обогреватель емкости БЗВ-5 в нержавеющей кобде.
15. Патрубок сливной Ду100, БРС 4² кислотостойкого исполнения.
16. Рукав кислотостойкий $L=18 \text{ м}$ БРС 2², склад для укладки рукава.
17. Ящик инструментальный
18. Урбномер штوكный
19. Светильник светодиодный на телескопической стойке.
20. Шар управления односторонний Р54.

Все размеры для справок

Составил Лысков ИА





По вопросам продаж и поддержки обращайтесь:

Архангельск (8182)63-90-72
 Астана +7(7172)727-132
 Белгород (4722)40-23-64
 Брянск (4832)59-03-52
 Владивосток (423)249-28-31
 Волгоград (844)278-03-48
 Вологда (8172)26-41-59
 Воронеж (473)204-51-73
 Екатеринбург (343)384-55-89
 Иваново (4932)77-34-06
 Ижевск (3412)26-03-58
 Казань (843)206-01-48

Калининград (4012)72-03-81
 Калуга (4842)92-23-67
 Кемерово (3842)65-04-62
 Киров (8332)68-02-04
 Краснодар (861)203-40-90
 Красноярск (391)204-63-61
 Курск (4712)77-13-04
 Липецк (4742)52-20-81
 Магнитогорск (3519)55-03-13
 Москва (495)268-04-70
 Мурманск (8152)59-64-93
 Набережные Челны (8552)20-53-41

Нижний Новгород (831)429-08-12
 Новокузнецк (3843)20-46-81
 Новосибирск (383)227-86-73
 Орел (4862)44-53-42
 Оренбург (3532)37-68-04
 Пенза (8412)22-31-16
 Пермь (342)205-81-47
 Ростов-на-Дону (863)308-18-15
 Рязань (4912)46-61-64
 Самара (846)206-03-16
 Санкт-Петербург (812)309-46-40
 Саратов (845)249-38-78

Смоленск (4812)29-41-54
 Сочи (862)225-72-31
 Ставрополь (8652)20-65-13
 Тверь (4822)63-31-35
 Томск (3822)98-41-53
 Тула (4872)74-02-29
 Тюмень (3452)66-21-18
 Ульяновск (8422)24-23-59
 Уфа (347)229-48-12
 Челябинск (351)202-03-61
 Череповец (8202)49-02-64
 Ярославль (4852)69-52-93