

Мосты приемные на санях

Технические характеристики



По вопросам продаж и поддержки обращайтесь:

Архангельск (8182)63-90-72

Астана +7(7172)727-132

Белгород (4722)40-23-64

Брянск (4832)59-03-52

Владивосток (423)249-28-31

Волгоград (844)278-03-48

Вологда (8172)26-41-59

Воронеж (473)204-51-73

Екатеринбург (343)384-55-89

Иваново (4932)77-34-06

Ижевск (3412)26-03-58

Казань (843)206-01-48

Калининград (4012)72-03-81

Калуга (4842)92-23-67

Кемерово (3842)65-04-62

Киров (8332)68-02-04

Краснодар (861)203-40-90

Красноярск (391)204-63-61

Курск (4712)77-13-04

Липецк (4742)52-20-81

Магнитогорск (3519)55-03-13

Москва (495)268-04-70

Мурманск (8152)59-64-93

Набережные Челны (8552)20-53-41

Нижегород (831)429-08-12

Новокузнецк (3843)20-46-81

Новосибирск (383)227-86-73

Орел (4862)44-53-42

Оренбург (3532)37-68-04

Пенза (8412)22-31-16

Пермь (342)205-81-47

Ростов-на-Дону (863)308-18-15

Рязань (4912)46-61-64

Самара (846)206-03-16

Санкт-Петербург (812)309-46-40

Саратов (845)249-38-78

Смоленск (4812)29-41-54

Сочи (862)225-72-31

Ставрополь (8652)20-65-13

Тверь (4822)63-31-35

Томск (3822)98-41-53

Тула (4872)74-02-29

Тюмень (3452)66-21-18

Ульяновск (8422)24-23-59

Уфа (347)229-48-12

Челябинск (351)202-03-61

Череповец (8202)49-02-64

Ярославль (4852)69-52-93

Эл. почта: umk@nt-rt.ru || Сайт: <http://neftekom.nt-rt.ru>

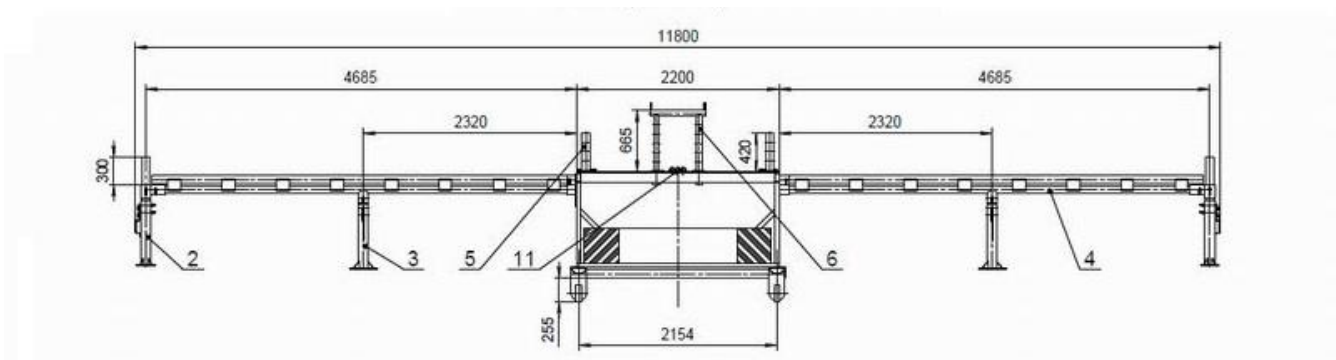
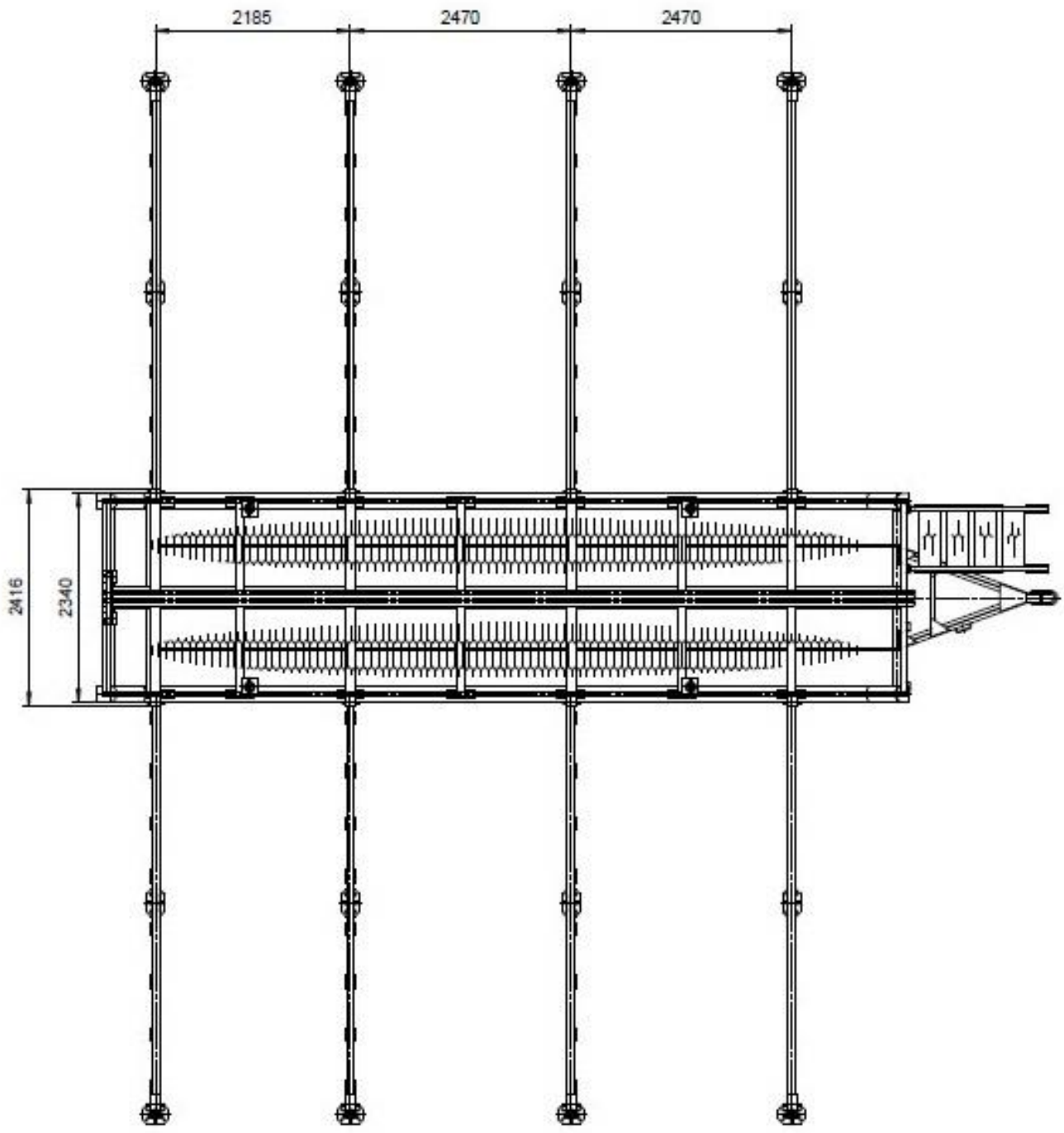
Мосты приемные на санях

Мост приемный ПМ.С 50-01.

Предназначен для приёма и выдачи труб и насосных штанг погружных насосов при текущем и капитальном ремонте скважин в условиях макроклиматических районов I - II по ГОСТ 16350-80. Климатическое исполнение - УХЛ, категория размещения при эксплуатации I по ГОСТ 15150-69.

Основные технические характеристики моста приемного указаны в таблице .

Характеристика	Показатель
1. Рабочая нагрузка, т	50
2. Тип шасси	Санный
4. Колея санного шасси, мм	2154
5. Дорожный просвет, не менее, мм	255
6. Общая масса, т.	4



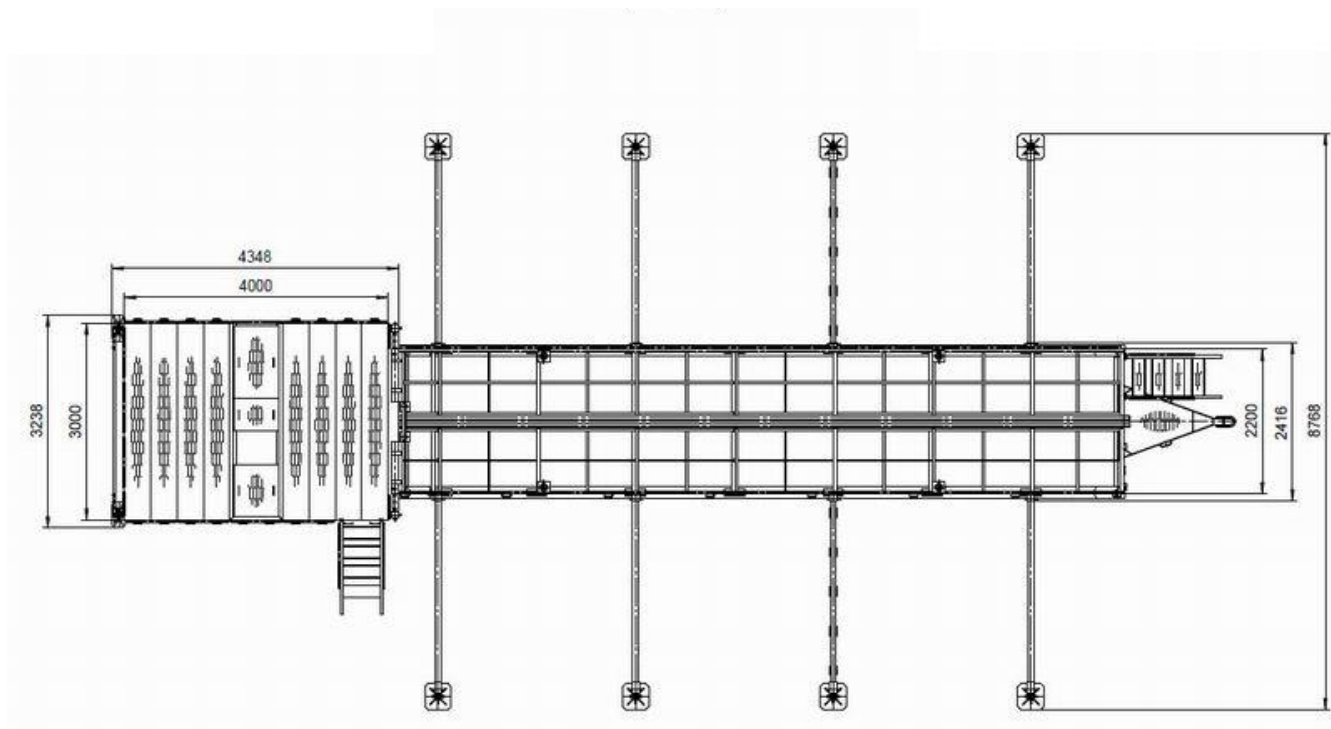
Мост приемный с площадкой приустьевой ПМС 60-01

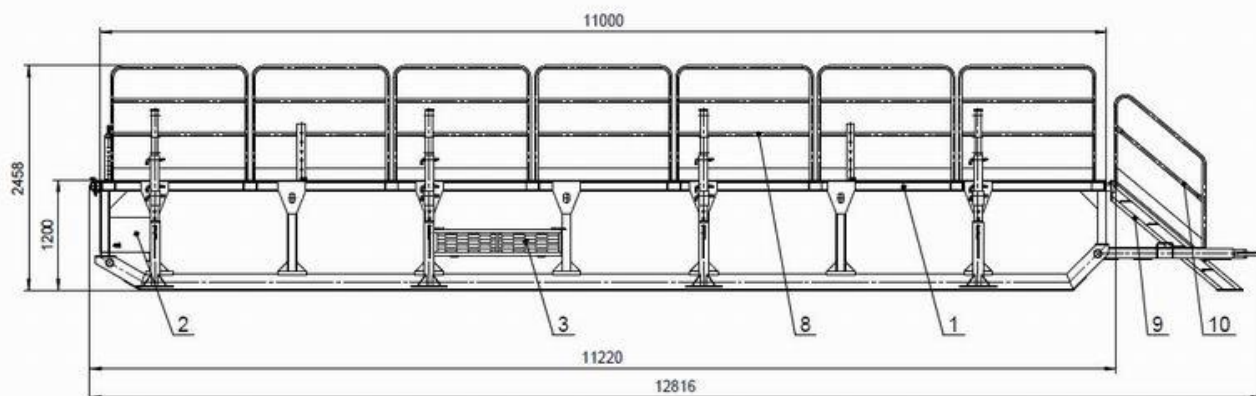


Предназначен для приёма и выдачи труб и насосных штанг погружных насосов при текущем и капитальном ремонте скважин в условиях макроклиматических районов I - II по ГОСТ 16350-80. Климатическое исполнение - УХЛ, категория размещения при эксплуатации I по ГОСТ 15150-69.

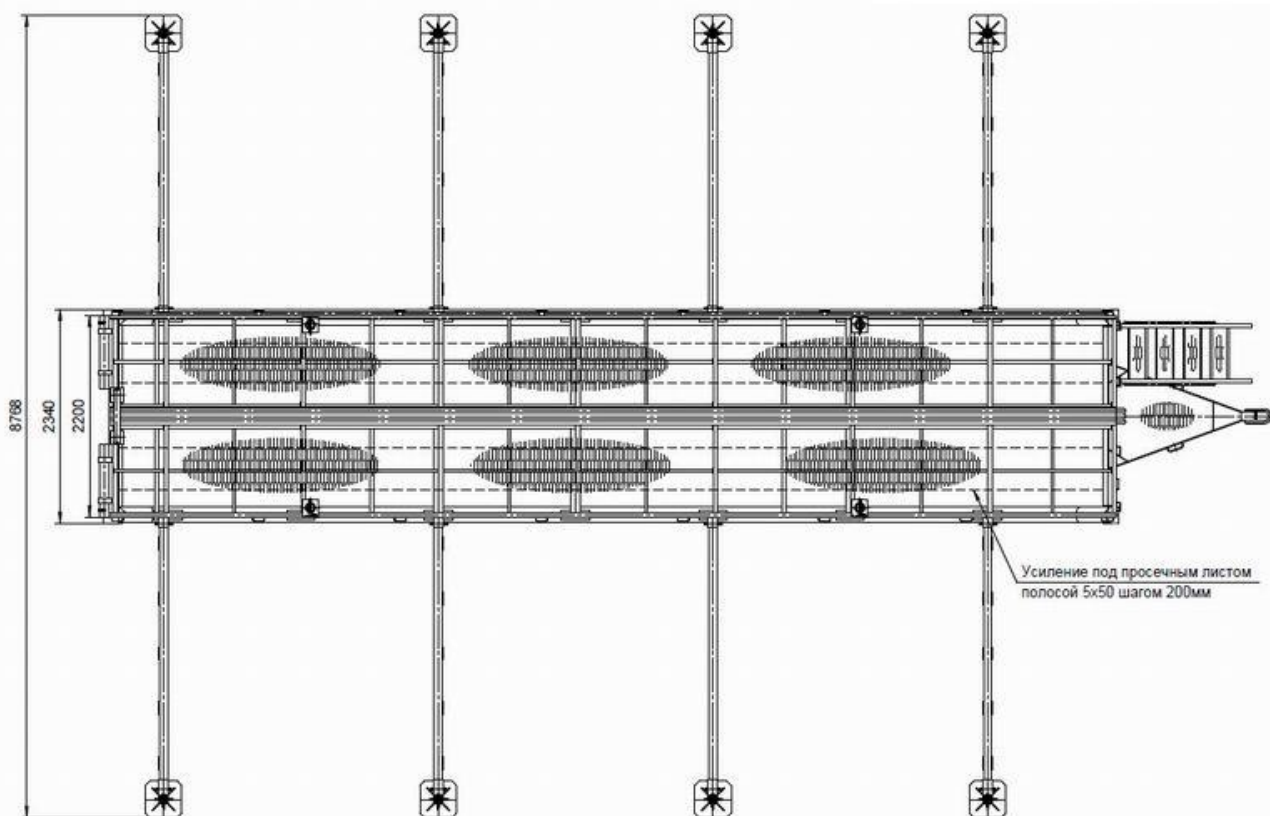
Основные технические характеристики моста приемного указаны в таблице.

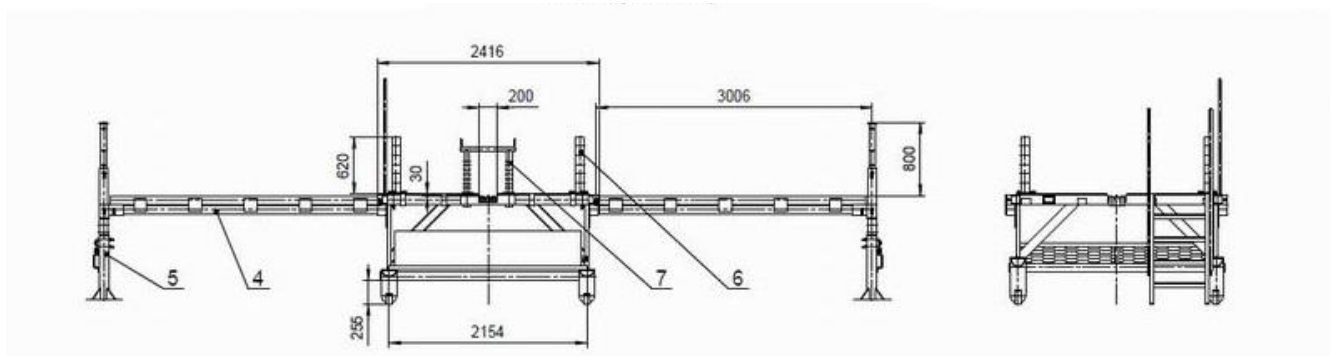
Характеристика	Показатель
1. Рабочая нагрузка, т	60
2. Тип шасси моста	Санный
3. Колея санного шасси, мм	2154
4. Дорожный просвет, не менее, мм	255
5. Масса моста приемного санного ПМС 60-09 01, т	4,4
6. Масса площадки приустьевой ППТ 3х4-02, т	1,2
7. Масса дополнительного оборудования, т	0,5
8. Общая масса, т.	6,1





- | | |
|----------------------------------|------------------------------------|
| 1. Рама моста приемного | 6. Стойка противораскатная - 4 шт. |
| 2. Ящик под оборудование | 7. Козелок приемный |
| 3. Ящик под опоры | 8. Ограждение моста - 7 шт. |
| 4. Балка приставная - 8 шт. | 9. Лестница |
| 5. Опора телескопическая - 8 шт. | 10. Перила лестницы |





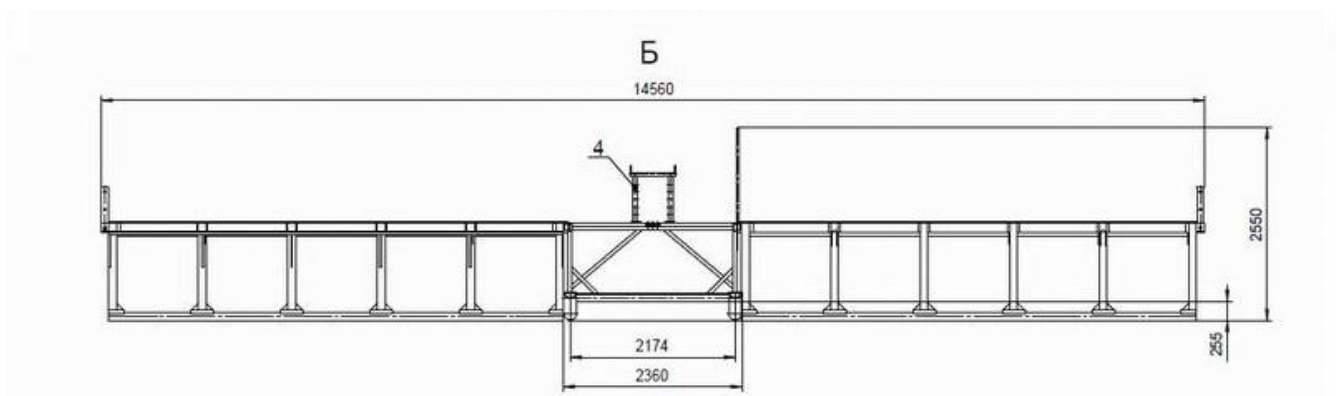
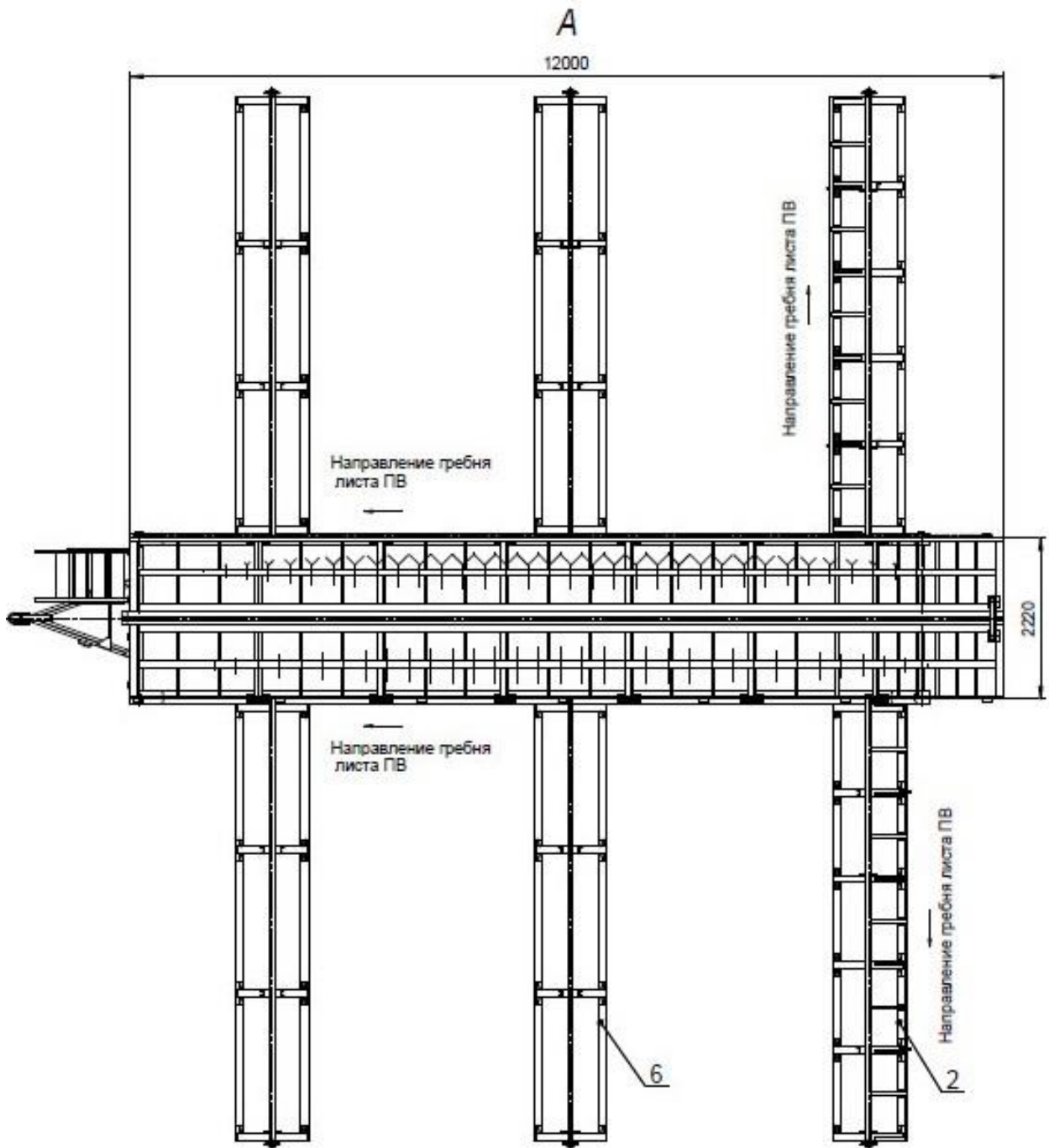
Мост приемный санный ПМС 60-05



Предназначен для приёма, выдачи труб и насосных штанг погружных насосов при текущем и капитальном ремонте скважин в условиях макроклиматических районов I - II по ГОСТ 16350-80. Климатическое исполнение - УХЛ, категория размещения при эксплуатации I по ГОСТ 15150-69.

Основные технические характеристики моста приемного указаны в таблице.

Характеристика	Показатель
1. Рабочая нагрузка, т	60
2. Тип шасси	Санный
4. Колея санного шасси, мм	2174
5. Дорожный просвет, не менее, мм	255
6. Скорость движения в сцепке, км/ч	30
7. Габаритные размеры в рабочем положении, мм	13680x14560x2550
8. Габаритные размеры в транспортном положении, мм	
Приемный мост	12125x2360x1295
Стеллаж	6168x1078x1500
Общие размеры	12336x2360x2480
9. Масса, т	
Приемный мост	3
Стеллаж	0,64
Общая масса не более	6



Мост приемный БМП 80-02

Предназначен для приёма и выдачи труб и насосных штанг погружных насосов при текущем и капитальном ремонте скважин в условиях макроклиматических районов I - II по ГОСТ 16350-80. Климатическое исполнение - УХЛ, категория размещения при эксплуатации I по ГОСТ 15150-69.

Основные технические характеристики моста приемного указаны в таблице.

Характеристика	Показатель
1. Рабочая нагрузка, т	80
2. Тип шасси	Санний
3. Колея санного шасси, мм	1012
4. Дорожный просвет, не менее, мм	255
5. Скорость движения в сцепке, км/ч	30
6. Габаритные размеры в рабочем положении, мм	14485x10130x2135
7. Габаритные размеры в транспортном положении, мм	
Секция 1	6000x1450x1246
Секция 2	6935x1450x1246
Стеллаж правый с беговой дорожкой	4202x1276x1200
Стеллаж левый с беговой дорожкой	4202x1276x1200
Стеллаж	4202x1000x1200
Стеллаж приставной	4464x760x848
8. Масса, кг	
Секция 1	1210
Секция 2	1260
Стеллаж правый с беговой дорожкой	470
Стеллаж левый с беговой дорожкой	470
Стеллаж	370
Стеллаж приставной	95
7. Общая масса моста, не более, т.	5,5

По вопросам продаж и поддержки обращайтесь:

Архангельск (8182)63-90-72	Калининград (4012)72-03-81	Нижний Новгород (831)429-08-12	Смоленск (4812)29-41-54
Астана +7(7172)727-132	Калуга (4842)92-23-67	Новокузнецк (3843)20-46-81	Сочи (862)225-72-31
Белгород (4722)40-23-64	Кемерово (3842)65-04-62	Новосибирск (383)227-86-73	Ставрополь (8652)20-65-13
Брянск (4832)59-03-52	Киров (8332)68-02-04	Орел (4862)44-53-42	Тверь (4822)63-31-35
Владивосток (423)249-28-31	Краснодар (861)203-40-90	Оренбург (3532)37-68-04	Томск (3822)98-41-53
Волгоград (844)278-03-48	Красноярск (391)204-63-61	Пенза (8412)22-31-16	Тула (4872)74-02-29
Вологда (8172)26-41-59	Курск (4712)77-13-04	Пермь (342)205-81-47	Тюмень (3452)66-21-18
Воронеж (473)204-51-73	Липецк (4742)52-20-81	Ростов-на-Дону (863)308-18-15	Ульяновск (8422)24-23-59
Екатеринбург (343)384-55-89	Магнитогорск (3519)55-03-13	Рязань (4912)46-61-64	Уфа (347)229-48-12
Иваново (4932)77-34-06	Москва (495)268-04-70	Самара (846)206-03-16	Челябинск (351)202-03-61
Ижевск (3412)26-03-58	Мурманск (8152)59-64-93	Санкт-Петербург (812)309-46-40	Череповец (8202)49-02-64
Казань (843)206-01-48	Набережные Челны (8552)20-53-41	Саратов (845)249-38-78	Ярославль (4852)69-52-93